



PARINI

TECNOLOGIA PER L'AMBIENTE



## IMPIANTI DI SELEZIONE

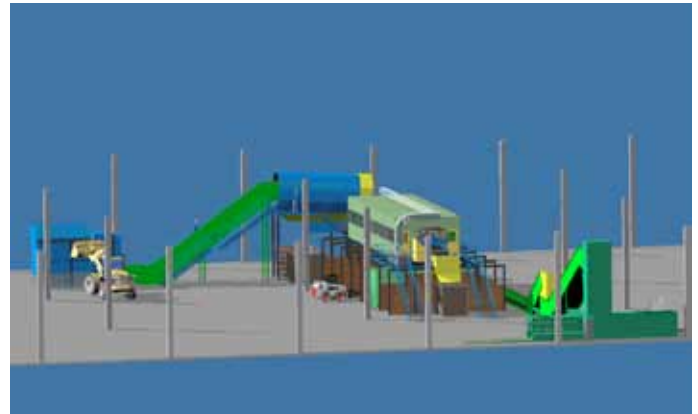
SELEZIONE RIFIUTI URBANI E INGOMBRANTI  
SELEZIONE IMBALLAGGI LEGGERI  
SELEZIONE CARTA, CARTONE  
PREPARAZIONE CDR



**PARINI**  
TECNOLOGIA CHE FA LA DIFFERENZA

PARINI offre ai Clienti la propria esperienza ventennale nel settore, a partire dallo studio preliminare dell'impianto, fino alla progettazione esecutiva, alla costruzione e al montaggio.

La produzione interna di quasi tutte le macchine, vagli rotanti, separatori balistici, trasportatori, piattaforme e cabine di selezione, ci consente di proporre impianti con un alto grado di flessibilità e di affidabilità nel tempo.



### **SELEZIONE imballaggi leggeri /bottiglie di plastica**

La linea viene normalmente alimentata da un trasportatore a catene in fossa o da una macchina aprisacchi

Il rifiuto viene quindi diviso in diverse frazioni tramite vaglio rotante e/o vaglio balistico.

All'uscita di queste macchine è possibile recuperare, con l'inserimento di deferrizzatori e separatori di materiali non ferrosi, rispettivamente il ferro e l'alluminio.

Le altre frazioni, quali carta, film, materiali plastici PET, PP,PE ,PS vengono separati con l'inserimento di altre macchine, quali separatori ad aria e separatori ottici, o manualmente in una cabina di cernita.

Una selezione manuale di controllo finale è comunque sempre necessaria.

Le frazioni selezionate vengono raccolte in box di accumulo, o in trasportatori di accumulo a svuotamento automatico, posti sotto la piattaforma di selezione, e, tramite altri trasportatori a catena, avviate alla pressa compattatrice.

### **SELEZIONE carta/cartone**

Se il materiale proviene dai cassonetti, ove il materiale è normalmente più contaminato, viene effettuata normalmente una prima vagliatura che allontana le polveri e le pezzature inferiori non selezionabili

La selezione avviene manualmente in cabina di cernita o automaticamente tramite selettori ottici

Può essere effettuata in positivo, togliendo la frazione recuperabile, o in negativo, togliendo il materiale indesiderato

Il processo di selezione carta-cartone ha normalmente come risultato finale la separazione del flusso in ingresso nelle seguenti frazioni, da avviare al riciclo (materie prime seconde):

- Deinking
- Cartone marrone
- Cartone bianco
- Carta mista

Le frazioni selezionate vengono raccolte in box di accumulo, o in trasportatori di accumulo a svuotamento automatico, posti sotto la piattaforma di selezione, e, tramite altri trasportatori a catena, avviate alla pressa compattatrice.



### APRISACCHI

Alimentato normalmente da pala meccanica, effettua una apertura dei sacchi dosando il rifiuto contenuto su un successivo trasportatore



### TRASPORTATORE A CATENE



### VAGLIO ROTANTE

effettua una prima sgrossatura del rifiuto dividendo e il flusso in ingresso secondo le pezzature desiderate



### SEPARATORE BALISTICO

divide il materiale in ingresso nelle seguenti frazioni

- frazione leggera e piatta: carta, film, tessuti cartone
- frazione pesante/rotolante: lattine, contenitori in plastica, legno, pietre, metalli
- frazione vagliata: pezzatura in base alla foratura scelta per la superficie delle pale



### SEPARATORE MAGNETICO



**SEPARATORE ALLUMINIO** o a correnti di Foucault, separa l'alluminio

particolare impianto di condizionamento cabina



### CABINA E TRASPORTATORI DI SELEZIONE.

Viene effettuata la selezione manuale e il controllo finale del grado di 'purezza' delle frazioni separate



### **SELEZIONE OTTICA**

*effettuano una selezione secondo il colore e il tipo di materiale. Sono usati singolarmente o in cascata, con selezione in positivo o in negativo*



### **TRASPORTATORI DI ACCUMULO**

*Consentono lo stoccaggio temporaneo delle frazioni selezionate, e la successiva alimentazione in automatico della pressa compattatrice*



### **ALIMENTAZIONE PRESSA COMPATTATRICE**

**PARINI**  
TECNOLOGIA PER L'AMBIENTE

Parini Srl  
Via S. D'Acquisto, 12 Albinea (RE),  
42020 Italy

Tel.: +39.0522.59.99.90  
Fax: +39.522.34.80.56

info@parinisrl.it  
www.parinisrl.it

